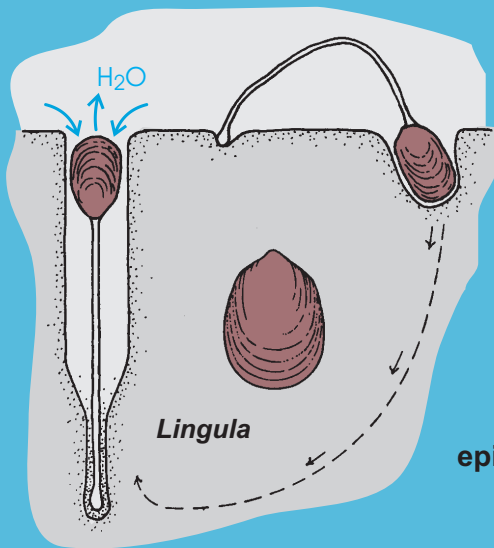


Brachiopoda

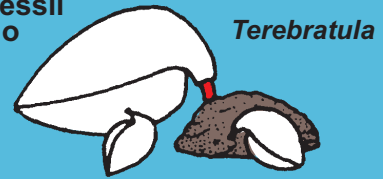
modos de vida

endobentónico cavícula



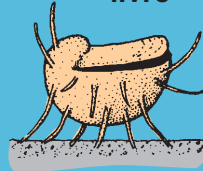
© 2010

epibentónico sésil pedunculado

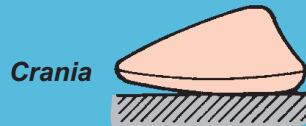


Terebratula

epibentónico livre



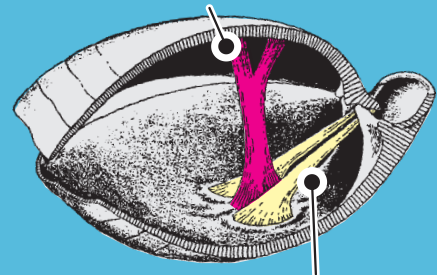
epibentónico sésil cimentado



Crania

musculatura

músculos adutores



m. diductores

Brachiopoda (€-Q)

Ficha técnica

Paleobiologia/Paleoecologia

Organismos: Solitários.

Esqueleto: Exosqueleto quitino-fosfatado (quitina e fosfato de cálcio, em *Lingulata*) ou totalmente biomineralizado carbonatado (em *Calciata*), aragonítico (*Craniata*) ou calcítico (*Articulata*).

Ambientes: Marinhos típicos (organismos esteno-halinos).

Modo de vida: Epibentónicos sésseis pedunculados (mais frequentes), livres e sésseis cimentados; endobentónicos (*Lingula*).

Modo de alimentação: Suspensívoros.

Importância litogenética

Pouco importantes. Podem originar calcários de braquiópodes.

Utilidade biostratigráfica

Regionalmente úteis para o Paleozóico. Pouco úteis para o Meso-Cenozóico.