

Paleobiologia/Paleoecologia

Organismos: Solitários.

Esqueleto: Exosqueleto carbonatado, aragonítico ou calcítico.
(de assinalar a existência de gastrópodes com concha interna reduzida e até totalmente desprovidos de concha).

Ambientes: Marinhos, dulçaquícolas e terrestres.

Modo de vida: Epibentónicos vágeis e sésseis cimentados, endobentónicos cavícolas, pelágicos nectónicos e planctónicos.

Modo de alimentação: Herbívoros, carnívoros, suspensívoros, necrófagos, parasitas, depositívoros.

Importância litogenética

Calcários conquíferos e lumachelas.

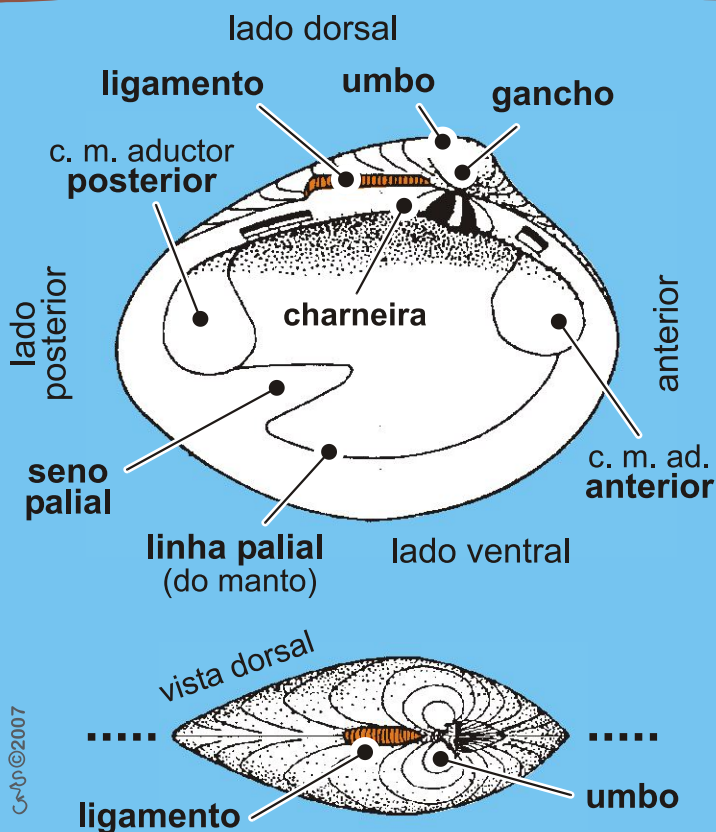
Utilidade biostratigráfica

Utilidade biostratigráfica reduzida.

© 2004

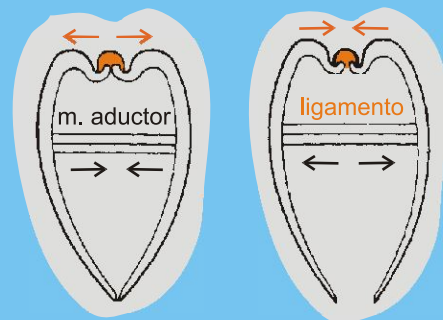
Bivalvia

morfologia



© 2007

fecho e abertura das valvas



animal em posição de vida

